

# SuperWISE II

Kommunikationseinheit für WISE



## KURZINFORMATIONEN

- Kommunikationseinheit, in der sämtliche Informationen zusammengestellt werden, um einen einfachen Überblick über das WISE-System zu bieten
- Ließt die Konfigurationsdatei des Systems ein und gibt sie weiter
- Möglichkeit zum Anschluss über das externe Kommunikationsprotokoll Modbus TCP, BACnet IP oder API
- Hier wird die Software aktualisiert und es werden ohne Betriebsunterbrechungen Funktionen im gesamten WISE-System synchronisiert
- Möglichkeit zum Anschluss an die Swegon INSIDE-Cloud für digitale Services

## Technische Beschreibung

SuperWISE ist die Kommunikationseinheit, in der alle Informationen zusammengestellt werden, um einen einfachen Überblick über das WISE-System über die Web-Schnittstelle zu geben. Sie liest die Konfigurationsdatei des Systems ein und gibt sie weiter. Zudem wird hier die Software aktualisiert und es werden während des Betriebs Funktionen im gesamten WISE-System synchronisiert. Es besteht die Möglichkeit zum Anschluss des externen Kommunikationsprotokolls Modbus TCP, BACnet IP oder API.

### Ausführung

Die Kommunikationseinheit ist in 4 Ausführungen erhältlich:

- SuperWISE II
- SuperWISE II IC (mit INSIDE Connect)
- SuperWISE II 2K (für größere Gebäude)
- SuperWISE II 2K IC (für größere Gebäude, mit INSIDE Connect)



*SuperWISE II,  
SuperWISE II IC.*



*SuperWISE II 2K,  
SuperWISE II 2K IC.*



*Abb. 1. SuperWISE II, SuperWISE II IC. HINWEIS! INSIDE Connect (2) sind nur im Lieferumfang von SuperWISE II IC enthalten.*



*Abb. 2. SuperWISE II 2K, SuperWISE II 2K IC. HINWEIS! INSIDE Connect (2) und sind nur im Lieferumfang von SuperWISE II 2K IC enthalten.*

1. SuperWISE-Steuereinheit – Hauptkommunikationseinheit
2. INSIDE Connect – Router (nur im Lieferumfang von SuperWISE II IC/SuperWISE II 2K IC enthalten). Kommuniziert im Mobilfunknetz. Wenn der Schrank INSIDE Connect enthält, ist er so zu platzieren, dass Mobilfunksignale empfangen werden können. Für eine erhöhte Signalstärke und damit für einen besseren Mobilfunkempfang kann der Schrank mit einer zusätzlichen Antenne ergänzt werden. Siehe separate Dokumentation für INSIDE Connect unter [www.swegon.com](http://www.swegon.com)
3. Switch – 8 Ports (sind weitere Ports erforderlich, wird ein zusätzlicher Switch außerhalb des Schrankes angebracht)
  - Port 1: SuperWISE-Steuereinheit
  - Port 2: INSIDE Connect
  - Port 3-8: Frei für z.B. WISE DIR/AHU/BMS
4. Hauptschalter – Anschluss der Stromversorgung
5. Transformator
6. Erdungsanschluss

## Funktionen

SuperWISE ist die Kommunikationseinheit, in der alle Informationen sowie die komplette Kommunikation, Steuerung und Berechnung zusammengefasst in einer Webschnittstelle oder über externe Kommunikationsprotokolle angezeigt werden.

### Einlesen und Weitergabe der Konfigurationsdatei

Eine wichtige Funktion von SuperWISE besteht darin, die Konfigurationsdatei des Systems einzulesen und anschließend sicherzustellen, dass sie an das gesamte System weitergegeben wird. Auf diese Weise bekommen die verschiedenen Produkte des Systems ihre Funktionalität und Sollwerte zugeteilt.

Hinweis! Ohne eingelesene Konfigurationsdatei startet das System nicht, sondern gelangt in die Standardposition.

### Software-Aktualisierung

Die Software des Systems lässt sich aus der Ferne über die Webschnittstelle oder aber auch vor Ort aktualisieren, indem ein USB-Speicher mit SuperWISE verbunden wird.

Der Aktualisierungsvorgang wird über die Webschnittstelle gestartet. Die verschiedenen Softwarepakete werden während des Betriebs übertragen. Danach wird das System automatisch neu gestartet. Da die Softwarepakete während des Betriebs übertragen und alle Einheiten von einem zentralen Punkt aus aktualisiert werden, dauert eine komplette Softwareaktualisierung bis zu 7 h.

## Synchronisierung von Funktionen

Alle Funkprodukte prüfen über eine Kommunikation mit WISE DIR beim Start die Korrektheit der Konfiguration anhand der Konfigurationsdatei. Wenn die Konfiguration von Einheit und WISE DIR übereinstimmt, wird die Einheit gestartet. Andernfalls wird die Konfiguration der Einheit mit der WISE DIR-Konfiguration synchronisiert. Die Produkt-LED blinkt beim Warten auf die Konfiguration blau. Sie leuchtet während des normalen Betriebs durchgehend grün.

### Webschnittstelle

Die SuperWISE-Webschnittstelle unterstützt den Benutzer bei der Verwendung, Wartung und Optimierung des WISE-Systems. Die Schnittstelle und ihre einzelnen Funktionen werden beschrieben im WISE-Benutzerhandbuch.

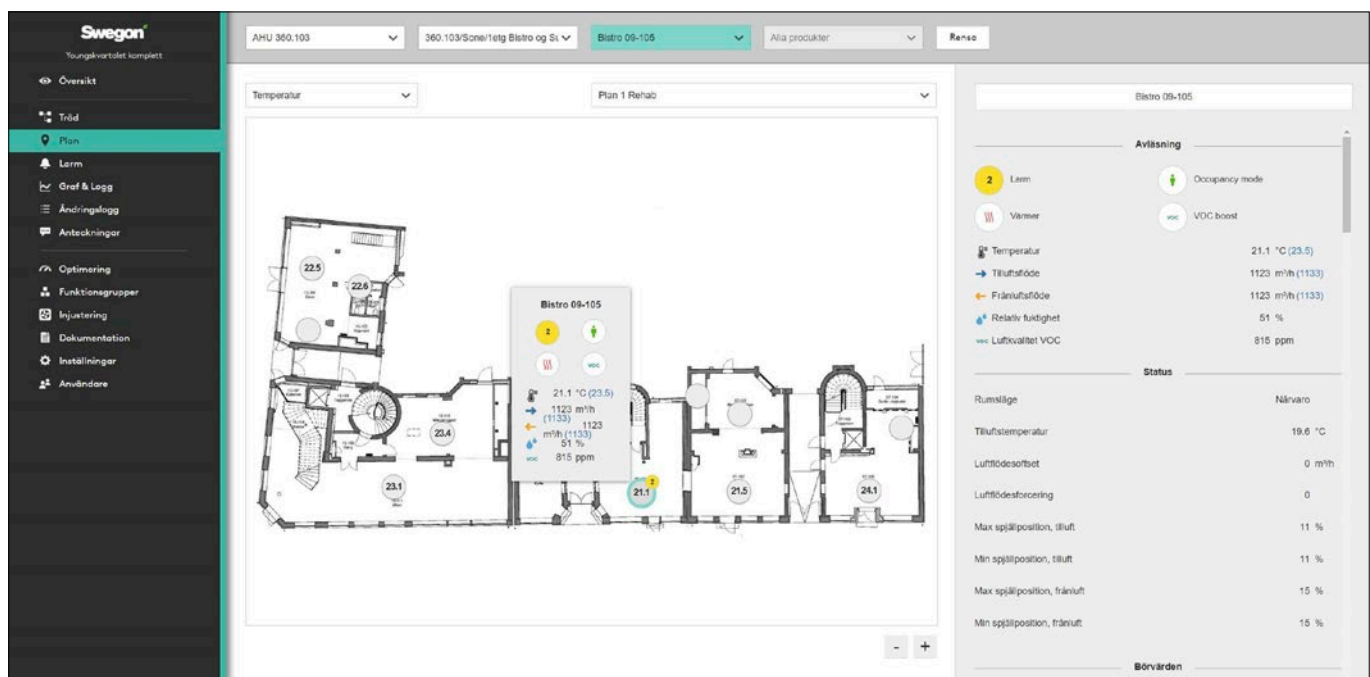


Abb. 3. SuperWISE-Webschnittstelle.

## Betriebsnetzanschluss an SuperW<sup>ISE</sup> II / SuperW<sup>ISE</sup> II IC

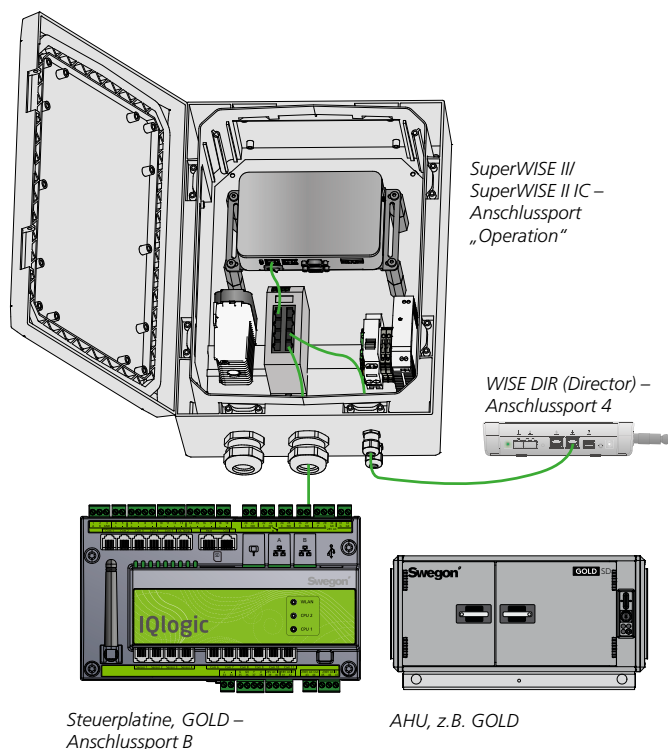


Abb. 4. Betriebsnetzanschluss, SuperW<sup>ISE</sup> II, SuperW<sup>ISE</sup> II IC.

## Betriebsnetzanschluss an SuperW<sup>ISE</sup> II 2K / SuperW<sup>ISE</sup> II 2K IC

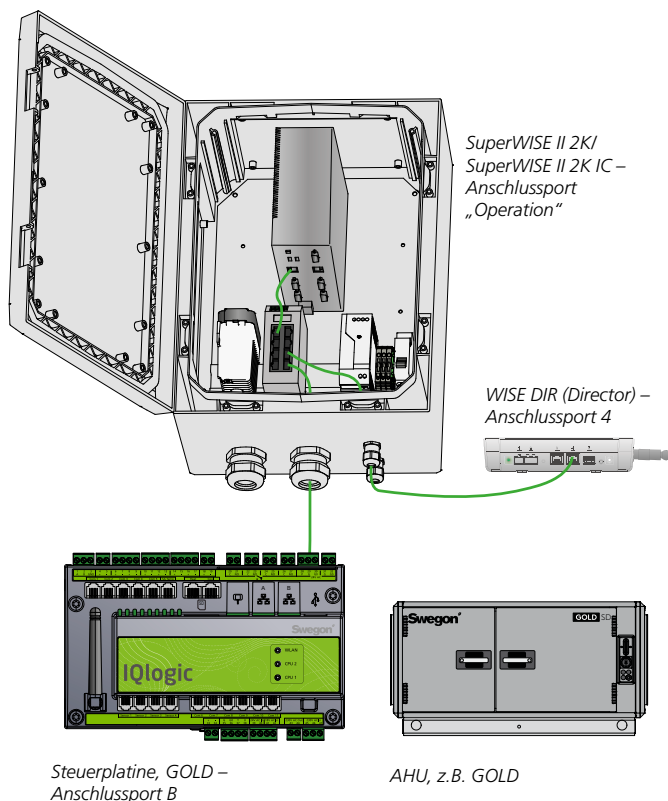


Abb. 5. Betriebsnetzanschluss, SuperW<sup>ISE</sup> II 2K, SuperW<sup>ISE</sup> II 2K IC.

## Material und Oberflächenbehandlung

- Schrank aus Polycarbonat (PC), Farbcode: RAL 7035 (industriegrau).

## Projektierung

Siehe separate Dokumentation „WISE-Systemübersicht“ zum Download unter [www.swegon.com](http://www.swegon.com).

## Wartung

Das Produkt benötigt keine Wartung oder keinen Service, außer einer etwaigen Reinigung bei Bedarf. Siehe separate Bedienungsanleitung unter [www.swegon.com](http://www.swegon.com).

## Umwelt

Die Baustoffdeklaration ist unter [www.swegon.com](http://www.swegon.com) aufgeführt.

## Technische Daten

Ausgangsleistung (ERP) SuperW <sup>ISE</sup> II IC/SuperW <sup>ISE</sup> II 2K IC	
Externes Mobilfunknetz:	Max. 2 W (GSM-Modus)
Frequenzband SuperW <sup>ISE</sup> II IC/SuperW <sup>ISE</sup> II 2K IC	
Externes Mobilfunknetz:	900/2100... MHz
USB:	Typ A
Switch/Ethernet:	Switch unterstützt 3 (GOLD/AHU) + 3 Ausgänge (WISE DIR)
IP-Schutzart:	IP44
Umgebungstemperatur	
Betrieb:	-20 bis +50°C
Lagerung:	-40 bis +80°C
RH:	10-95% nicht kondensierend
CE-Kennzeichnung:	2014/53/EU (RED) 2011/65/EU (RoHS2)

## Elektrische Daten

Stromversorgung:	230 V, 10 A
Anschlüsse Leitungsquerschnitte	
Leistungsanschluss:	Max. 2,5 mm <sup>2</sup>
Geeigneter Kabeldurchmesser durch den Rahmen (Verschraubung):	5-10 mm
Max. Leistungsaufnahme	
SuperW <sup>ISE</sup> II:	34 W
SuperW <sup>ISE</sup> II IC:	34 W
SuperW <sup>ISE</sup> II 2K:	60W
SuperW <sup>ISE</sup> II 2K IC:	60W

# Montage, Abmessungen und Gewicht

## SuperWISE II, SuperWISE II IC

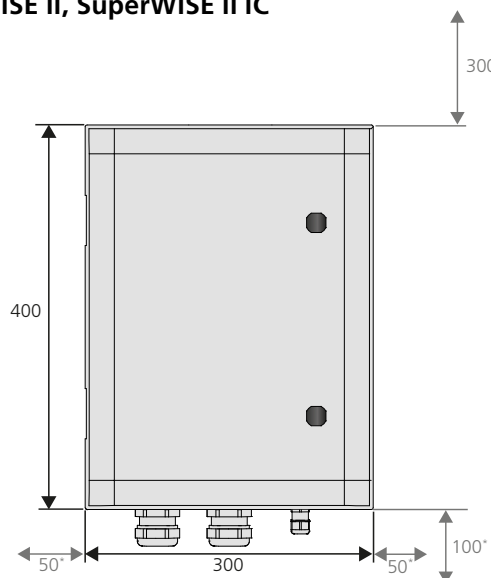


Abb. 6. SuperWISE II, SuperWISE II IC, Maßzeichnung (mm).  
\*Mindestabstand zu benachbarter Installation.

## SuperWISE II 2K, SuperWISE II 2K IC

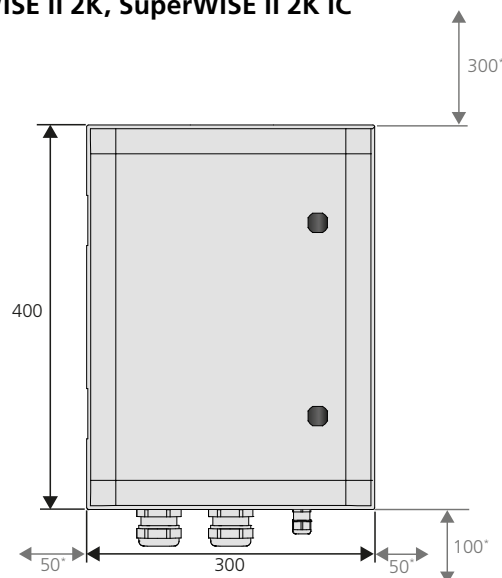


Abb. 9. SuperWISE II 2K, SuperWISE II 2K IC, Maßzeichnung (mm).  
\*Mindestabstand zu benachbarter Installation.

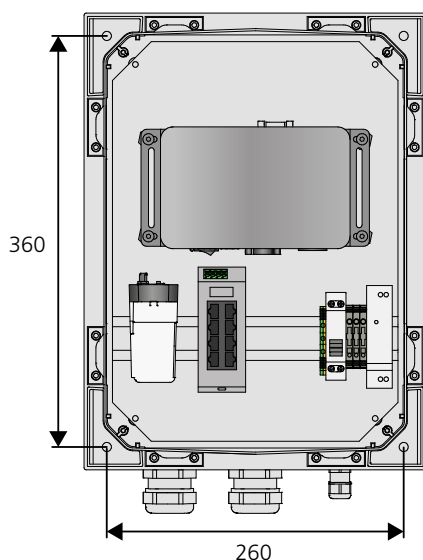


Abb. 7. Öffnung für Montage (mm), SuperWISE II, SuperWISE II IC. 4 Montageschrauben (Durchgangsöffnungen  $\varnothing = 8$  mm), Schraubentyp je nach Unterlage.

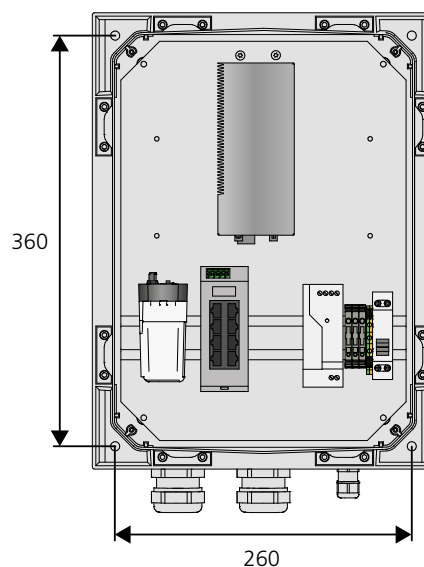


Abb. 10. Öffnung für Montage (mm), SuperWISE II 2K, SuperWISE II 2K IC. 4 Montageschrauben (Durchgangsöffnungen  $\varnothing = 8$  mm), Schraubentyp je nach Unterlage.

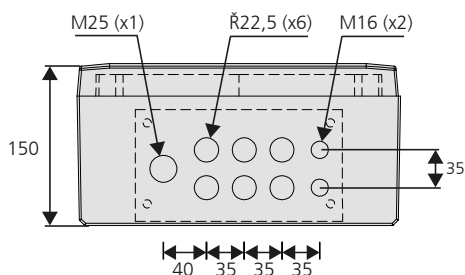


Abb. 8. SuperWISE II, SuperWISE II IC Unterseite, Maßzeichnung (mm).

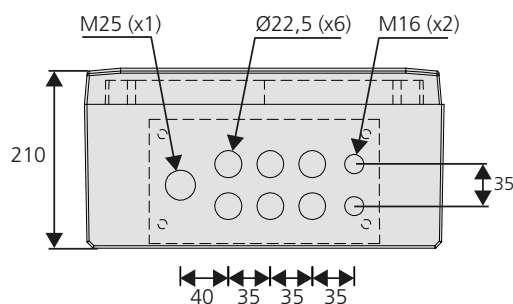


Abb. 11. SuperWISE II 2K, SuperWISE II 2K IC Unterseite, Maßzeichnung (mm).

Gewicht (kg)	
SuperWISE II	5,8
SuperWISE II IC	6,3

Gewicht (kg)	
SuperWISE II 2K	7,1
SuperWISE II 2K IC	7,6

# Spezifikation

**Produkt**

Kommunikationseinheit	SuperWISE II SuperWISE II 2K	bb	a
Mit INSIDE Connect: IC			
Version:			

# Ausschreibungstext

Kommunikationseinheit für Swegons System WISE mit folgenden Funktionen:

- Erhältlich in vier Versionen, je nach Größe der Anlage und mit oder ohne INSIDE Connect.
- Zusammenstellung von Informationen und Überblick über das WISE-System steuern und überwachen.
- Umgang mit der Konfigurationsdatei des Systems.
- Verbindung über externe Kommunikationsprotokolle.
- Software-Aktualisierung und Synchronisierung von Funktionen im gesamten WISE-System ohne Betriebsunterbrechungen.
- Drahtlose Kommunikation in Swegons bedarfsgesteuertem Raumklimasystem WISE.
- Geeignet für die Wandmontage.

Spezifikation

Stromversorgung: 230V 10 A  
Dichtheitsklasse: IP44

Typ:	SuperWISE II a	xx st
	SuperWISE II IC a	
	SuperWISE II 2Ka	xx st
	SuperWISE II 2K IC a	