

SOTTO d

Montage – Einregulierung – Pflege

20251023

Zubehör

Tellerventil:

TRAC. Das Tellerventil besteht aus Stahlblech und ist lackiert.

Wird auf der einen Seite verwendet, wenn nur ein Schallbalken benötigt wird.

Wanddurchführung:

VGC. Runde teleskopische Wanddurchführung aus verzinktem Stahlblech.

Montage

Herstellung der Öffnung gemäß Tabelle 1. Der Befestigungsrahmen wird an der Wand festgeschraubt, wobei der Pfeil am Befestigungsrahmen nach oben zeigen muss. Der Schallbalken wird über dem Federbein des Befestigungsrahmens festgedrückt, siehe Abb. 1.

Wartung

Der Balken und der Schallabsorber werden bei Bedarf mit einem Staubsauger mit Bürstenaufsatz oder alternativ mit lauwarmem Wasser mit Spülmittel gereinigt.

Bei Bedarf kann der gesamte Schallabsorber ausgetauscht werden.

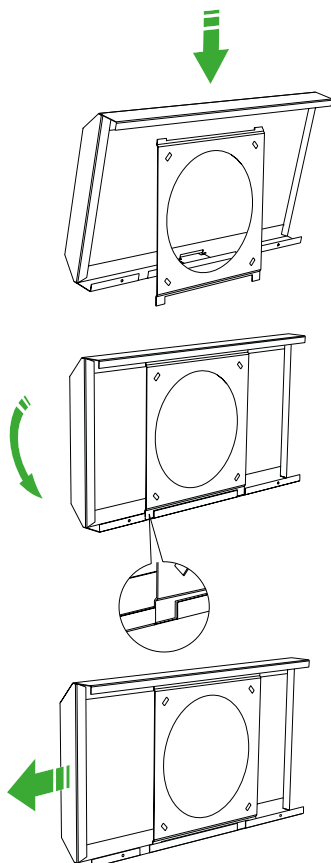
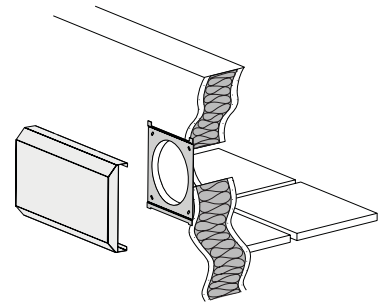
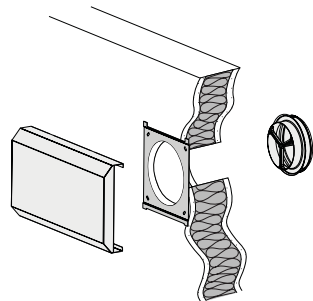


Abb. 1. Montage

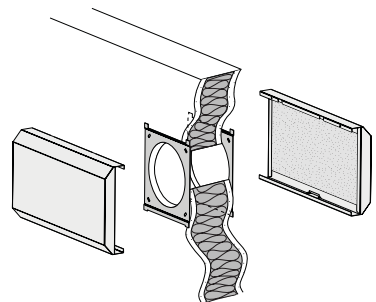
1.



2a.



2b.



3.

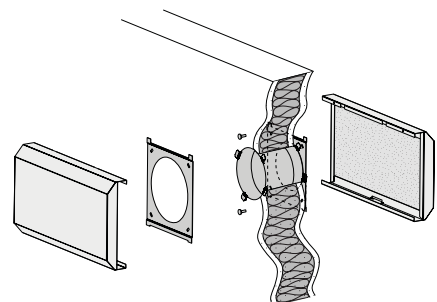


Abb. 2. Verwendungsalternativen.

1. Verdeckte Montage zum Korridor.
2. Sichtbare Montage zum Korridor, SOTTO wird durch Tellerventil TRAC (2a) oder doppelte SOTTO (2b) ergänzt.
3. Wie 2b, aber mit Wanddurchführung VGC.

Abmessungen und Gewicht

SOTTO

Größe	Abmessungen (mm)					Gewicht (kg)
	A	B	C	ØD	ØI	
80-100	170	110	167	100	80	0,74
80-100	170	110	167	100	100	0,74
125-160	220	160	217	160	125	0,88
125-160	220	160	217	160	160	0,88

Öffnungsmaß SOTTO = ØI.

HINWEIS! Zwei physische Größen.

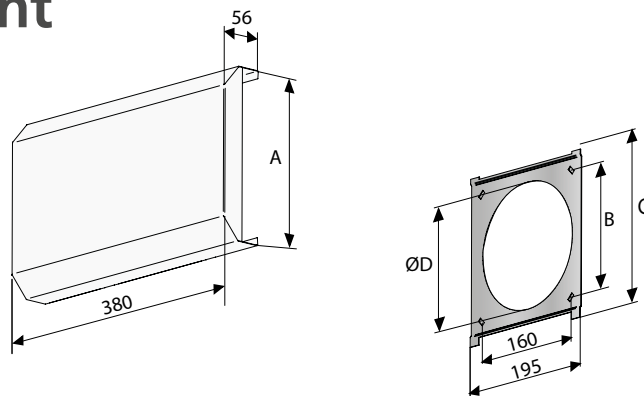


Abb. 3. SOTTO, Abmessungen.

VGC

Größe	Abmessungen (mm)		Gewicht (kg)
	C	ØD	
80	80-160	80	0,22
100	80-160	100	0,30
125	80-160	125	0,33
160	80-160	160	0,42

Maß der herzustellenden Öffnung VGC = $\text{ØD} + 3 \text{ mm}$.

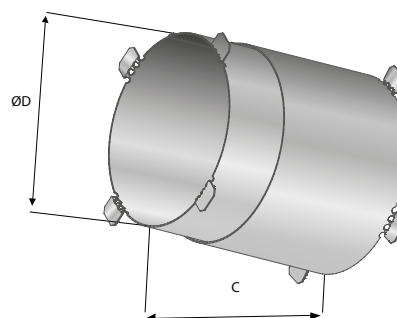


Abb. 4. VGC, Abmessungen.

TRAC

Größe	Abmessungen (mm)					Gewicht (kg)
	ØA	Ød	ØD	H _{max}	s	
80	100	77	90	35	15-20	0,16
100	120	97	110	45	15-20	0,19
125	150	122	140	45	15-20	0,26
160	190	157	180	55	15-20	0,37

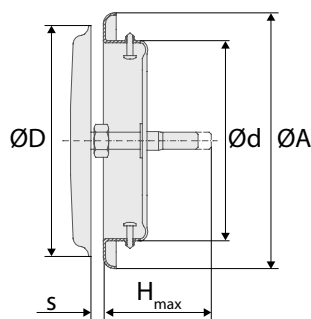


Abb. 5. TRAC, Abmessungen.